

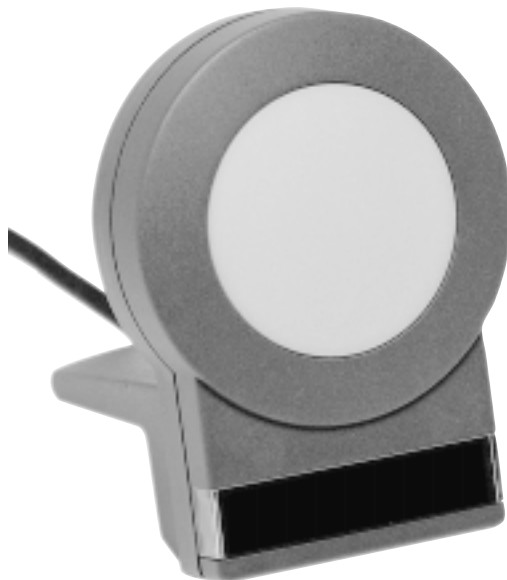
Blitzlampe *Direkt*

Typ 72.6

Funktion: Die Blitzlampe *Direkt* ersetzt die alte Türblitzlampe (Typ 52.2). In Verbindung mit dem als Zubehör lieferbaren Klingeltaster (Typ 726K) ist das Gerät als Reise-Klingelanlage einsetzbar. Damit steht eine vereinfachte Lichtsignal-Anlage zur Verfügung, die bei Fahrten in den Urlaub, zur Kur, zur Weiterbildung mitgenommen werden kann. Ohne dass vor Ort eine Türklingel-Anlage vorhanden sein muss, kann mit der Türblitzlampe das „Türklopfen“ optisch angezeigt werden. Die Türblitzlampe kann auch an eine vorhandene Türklingel angeschlossen werden. Mit dem Drehschalter an der Rückseite des Gerätes kann eine von acht unterschiedlichen Blitzfolgen ausgewählt werden.

Das Gerät kann auch direkt an die Soundkarte eines PCs angeschlossen werden, um z.B. das Eintreffen von E-Mails oder andere Tonsignale des PC optisch zu melden. Bei der hierfür vorgesehenen Schalterstellung 1 blitzt die eingebaute Blitzröhre im Takt des Tonsignals, so dass unterschiedliche Tonsignale durchaus erkannt werden können.

Blitzfolgen: Rhythmus	Blitzfolge	Schalterstellung
variabel	im Takt des Signals	1
Baby-Sender:	* * * * *	2
Klingel 1 (Haustür):	* * * * *	3
Telefon 1 (Festnetz):	* * *	4
Telefon 2 (Handy):	* * * * * * * * *	5
Personenruf-Sender:	* * * * * * * * *	6
Klingel 2 (Etagentür):	* * * * * * * * *	7
Alarm-Sender:	* * * * * * * * *	8



Anschluss:

1. Anschluss an 230 V~ durch Einstecken in eine Steckdose.
- 2a. Anschluss an die Türklingel durch einfache Parallelschaltung zur Klingel.
- 2b. Anschluss an Gegensprechanlagen durch Anklemmen an die dafür vorgesehenen Schraubklemmen. Ist ein elektrischer Anschluss nicht möglich, kann der Eingang mit Hilfe des **Mikrofonadapters für Klingel-Sender** auch akustisch betrieben werden.